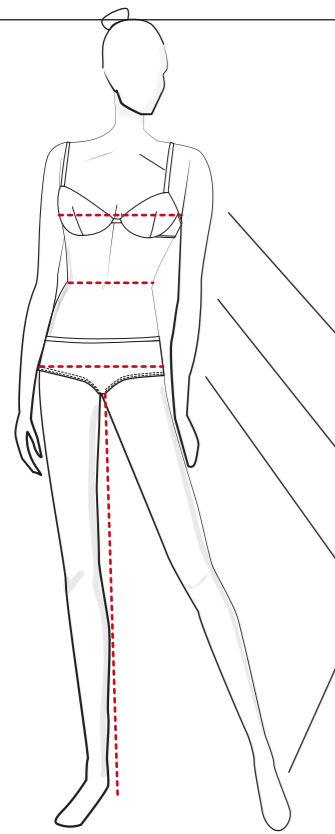


SO FINDEN SIE DIE RICHTIGE GRÖSSE



A Körpergröße

Ohne Schuhe von der höchsten Stelle des Kopfes bis zur Fußsohle messen.

Kragenweite

Ohne zu schnüren um die stärkste Stelle des Halses messen.

B Brustumfang

Ohne zu schnüren um die stärkste Stelle der Brust waagrecht messen.

C Taillenumfang

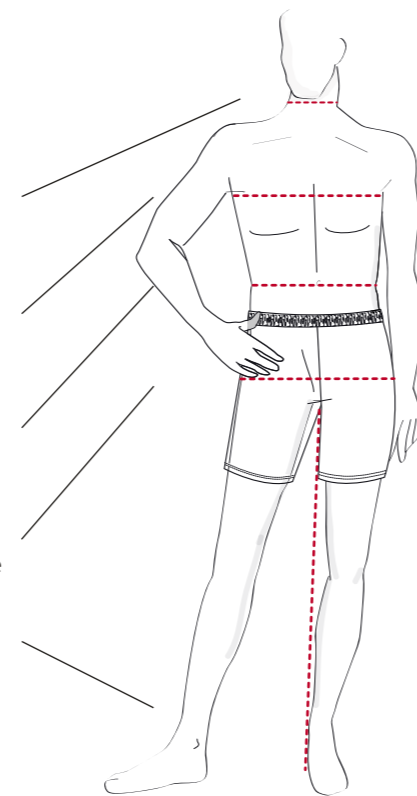
Ohne zu schnüren rings um die schmalste Stelle der Taille messen.

D Hüftumfang

Ohne zu schnüren waagrecht um die stärkste Stelle der Hüfte/Gesäß messen.

E Schrittlänge

Ohne zu schnüren vom Schrittansatz entlang der Beininnenseite bis zur Fußsohle messen.



DAMEN

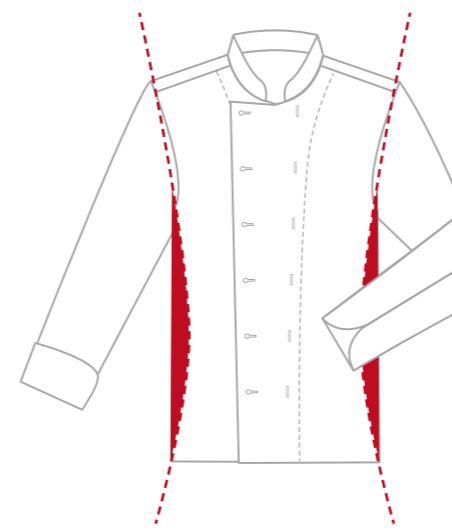
NORMAL											
US Size	XS		S		M		L		XL		XXL
Deutschland	32	34	36	38	40	42	44	46	48	50	52
Großbritannien	6R	8R	10R	12R	14R	16R	18R	20R	22R	24R	26R
Frankreich	34	36	38	40	42	44	46	48	50	52	54
A Körpergröße	165-172	165-172	165-172	165-172	165-172	165-172	165-172	165-172	165-172	165-172	165-172
B Oberweite	74-77	78-81	82-85	86-89	90-93	94-97	98-102	103-107	108-113	114-119	120-125
C Taillenweite	59-62	63-65	66-69	70-73	74-77	78-81	82-85	86-90	91-95	96-102	103-108
D Hüftweite	82-85	86-89	90-93	94-97	98-101	102-105	106-109	110-113	114-117	118-122	123-127
E Schrittlänge	79	79	79	79	79	79	79	79	79	79	79

SCHLANK											
Deutschland		68	72	76	80	84	88	92	96	100	104
Großbritannien		8L	10L	12L	14L	16L	18L	20L			
Frankreich		36L	38L	40L	42L	44L	46L	48L			
A Körpergröße		173-180	173-180	173-180	173-180	173-180	173-180	173-180	173-180	173-180	173-180
B Oberweite		78-81	82-85	86-89	90-93	94-97	98-102	103-107	108-113	114-119	120-125
C Taillenweite		63-65	66-69	70-73	74-77	78-81	82-85	86-90	91-95	96-102	103-108
D Hüftweite		86-89	90-93	94-97	98-101	102-105	106-109	110-113	114-117	118-122	123-127
E Schrittlänge		83	83	83	83	83	83	83	83	83	83

UNTERSETZT											
Deutschland	16	17	18	19	20	21	22	23	24	25	26
Großbritannien	6S	8S	10S	12S	14S	16S	18S	20S	22S	24S	
Frankreich	34C	36C	38C	40C	42C	44C	46C	48C	50C	52C	
A Körpergröße		157-164	157-164	157-164	157-164	157-164	157-164	157-164	157-164	157-164	157-164
B Oberweite		78-81	82-85	86-89	90-93	94-97	98-102	103-107	108-113	114-119	120-125
C Taillenweite		63-65	66-69	70-73	74-77	78-81	82-85	86-90	91-95	96-102	103-108
D Hüftweite		86-89	90-93	94-97	98-101	102-105	106-109	110-113	114-117	118-122	123-127
E Schrittlänge		75	75	75	75	75	75	75	75	75	75

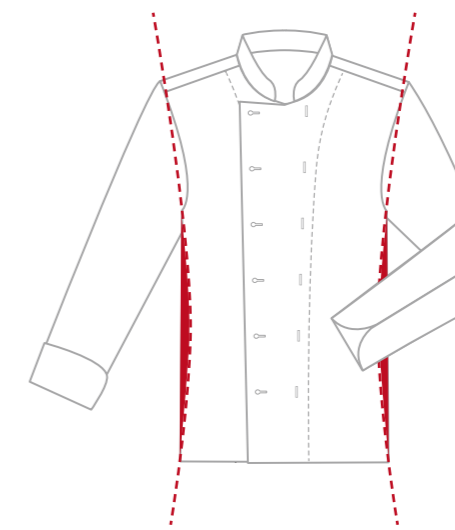
UNISEX																			
Unisex GREIFF	XXS	XS		S		M		L		XL		XXL	3XL	4XL	5XL				
Damen	32	34	36	38	40	42	44	46	48	50	52	54	56	58	60	62	64	66	68
Herrn	38	40	42	44	46	48	50	52	54	56	58	60	62	64	66	68	70	72	74

UNSERE PASSFORMEN



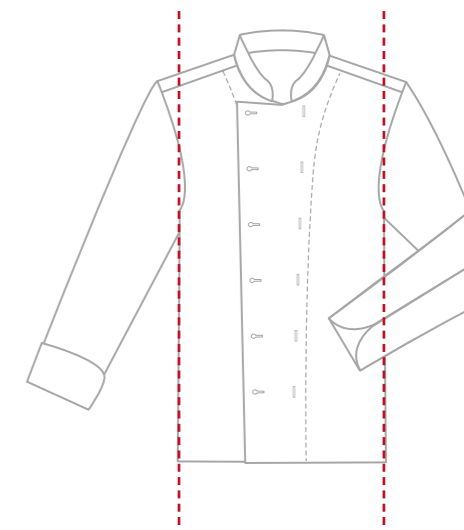
SLIM FIT

Slim Fit bezeichnet eine tailliert und figurbetonte Passform mit schlanken Armverlauf.



REGULAR FIT

Regular Fit bezeichnet eine bequeme, leicht taillierte Passform.



COMFORT FIT

Comfort Fit bezeichnet eine bequeme, gerade geschnittene Passform.

HERREN

NORMAL											
US Size	XS	S		M		L		XL		XX L	
Kragenweite	35/36		37/38		39/40		41/42		43/44		45/46
Deutschland	42	44	46	48	50	52	54	56	58	60	62
Großbritannien	Sakkos	34R	36R	38R	40R	42R	44R	46R	48R	50R	52R
	Hosen	28R	30R	32R	34R	36R	38R	40R	42R	44R	46R
Frankreich	Hosen	38	40	42	44	46	48	50	52	54	56
A Körpergröße	162-166	166-170	168-173	171-176	174-179	177-182	180-184	182-186	184-188	186-192	190-194
B Oberweite	82-85	86-89	90-93	94-97	98-101	102-105	106-109	110-113	114-117	118-121	122-125
C Taillenweite	70-73	74-77	78-81	82-85	86-89	90-93	94-99	100-103	104-107	109-113	114-117
D Hüftweite	85-88	89-92	93-96	97-100	101-104	105-108	109-112	113-117	118-121	122-125	126-129
E Schrittlänge	78	79	80	81	82	84	86	87	87	87	88

SCHLANK											
Deutschland		88	90	94	98	102	106	110	114	118	122
Großbritannien	Sakkos		36L	38L	40L	42L	44L	46L	48L	50L	
	Hosen		30L	32L	34L	36L	38L	40L	42L	44L	
Frankreich	Hosen		40L	42L	44L	46L	48L	50L	52L	54L	56L
A Körpergröße		172-176	177-181	180-184	182-186	184-188	187-191	189-193	191-194	193-196	195-198
B Oberweite		84-87	88-91	92-95	96-99	100-103	104-107	108-111	112-115	114-117	118-121
C Taillenweite		72-75	76-79	80-83	84-87	88-91	92-95	96-100	101-105	106-110	111-115
D Hüftweite		89-92	93-96	97-100	101-104	105-108	109-112	113-117	118-121	122-125	126-129
E Schrittlänge		84	85	86	87	89	91	92	92	92	93

UNTERSETZT											
Deutschland		22	23	24	25	26	27	28	29	30	31
Großbritannien				24	25	26	27	28	29	30	31
Frankreich				24	25	26	27	28	29	30	31
A Körpergröße		159-164	162-167	165-170	168-173	171-176	173-178	175-180	177-182	179-184	181-186
B Oberweite		90-93	94-97	98-101	102-105	106-109	110-113	114-117	118-121	122-125	126-129
C Taillenweite		78-81	82-85	86-87	90-93	94-97	98-102	103-107	108-112	113-117	118-122
D Hüftweite		86-89	90-93	94-97	98-101	102-105	106-109	110-113	114-117	118-122	123-127
E Schrittlänge		75	76	77	78	80	82	83	83	83	84