

## DIE RICHTIGE GRÖSSE

Die IRON Kollektion verfügt über einen breiten Größenschlüssel, um möglichst viele Körperbauformen abbilden zu können.

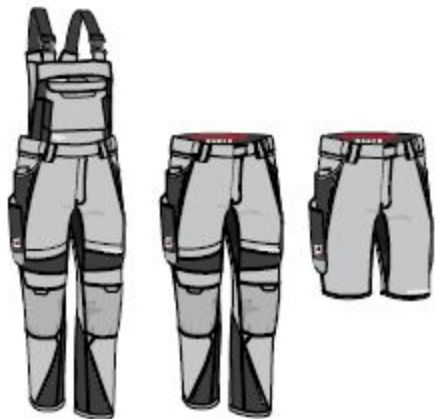
Die nachfolgende Aufstellung soll Ihnen helfen, die richtige Größe zu finden.

- 1** = Brustumfang
- 2** = Taillenumfang
- 3** = Schrittlänge
- 4** = Armlänge

Größenschlüssel für Shorts-Erweiterungen:  
**N1** (f. 42/44) **N2** (f. 46-50) **N3** (f. 52-56) **N4** (f. 58-62)  
**N5** (f. 64-68) **N6** (f. 70-74) **N7** (f. 76/78)

## N - Normalgrößen

	1	2	3	4
N42	84-87	70-73	81	63
N44	88-91	74-77	82	63
N46	92-95	78-82	82	64
N48	96-99	83-87	83	64
N50	100-103	88-92	83	65
N52	104-107	93-97	84	65
N54	108-111	98-102	84	66
N56	112-115	103-106	85	66
N58	116-119	107-111	85	67
N60	120-123	112-115	86	67
N62	124-127	116-120	85	67
N64	128-131	121-125	85	67
N66	132-135	126-130	84	68
N68	136-139	131-135	84	68
N70	140-143	136-140	83	68
N72	144-147	141-145	82	68
N74	148-151	146-151	82	68
N76	152-155	151-155	82	69



## S - Kurzgrößen

	1	2	3	4
S42	84-87	72-75	77	60
S44	88-91	76-80	78	60
S46	92-95	81-84	78	61
S48	96-99	85-89	79	61
S50	100-103	90-93	79	62
S52	104-107	94-98	80	62
S54	108-111	99-102	80	63
S56	112-115	103-107	81	63
S58	116-119	108-111	81	64
S60	120-123	112-116	82	64
S62	124-127	117-121	81	64
S64	128-131	122-126	81	65



## L - Langgrößen

	1	2	3	4
L42	84-87	70-73	85	65
L44	88-91	74-78	86	66
L46	92-95	79-82	86	66
L48	96-99	83-87	87	67
L50	100-103	88-91	87	67
L52	104-107	92-96	88	68
L54	108-111	97-100	88	68
L56	112-115	101-105	89	69
L58	116-119	106-109	89	69
L60	120-123	112-116	90	70
L62	124-127	115-119	89	70
L64	128-131	120-124	89	70

## Jackengrößen

	1	2	3	4
S (42/44)	84-91	70-77	81-82	63
M (46/48)	92-99	78-87	82-83	64
L (50/52)	100-107	88-97	83-84	65
XL (54/56)	108-115	98-106	84-85	66
XXL (58/60)	116-123	107-115	85-86	67
3XL (62/64)	124-131	116-125	84-85	67-68
4XL (66/68)	132-139	126-135	83-84	68
5XL (70/72)	140-147	136-145	82-83	68
6XL (74/76)	148-155	146-155	81-82	68-69

